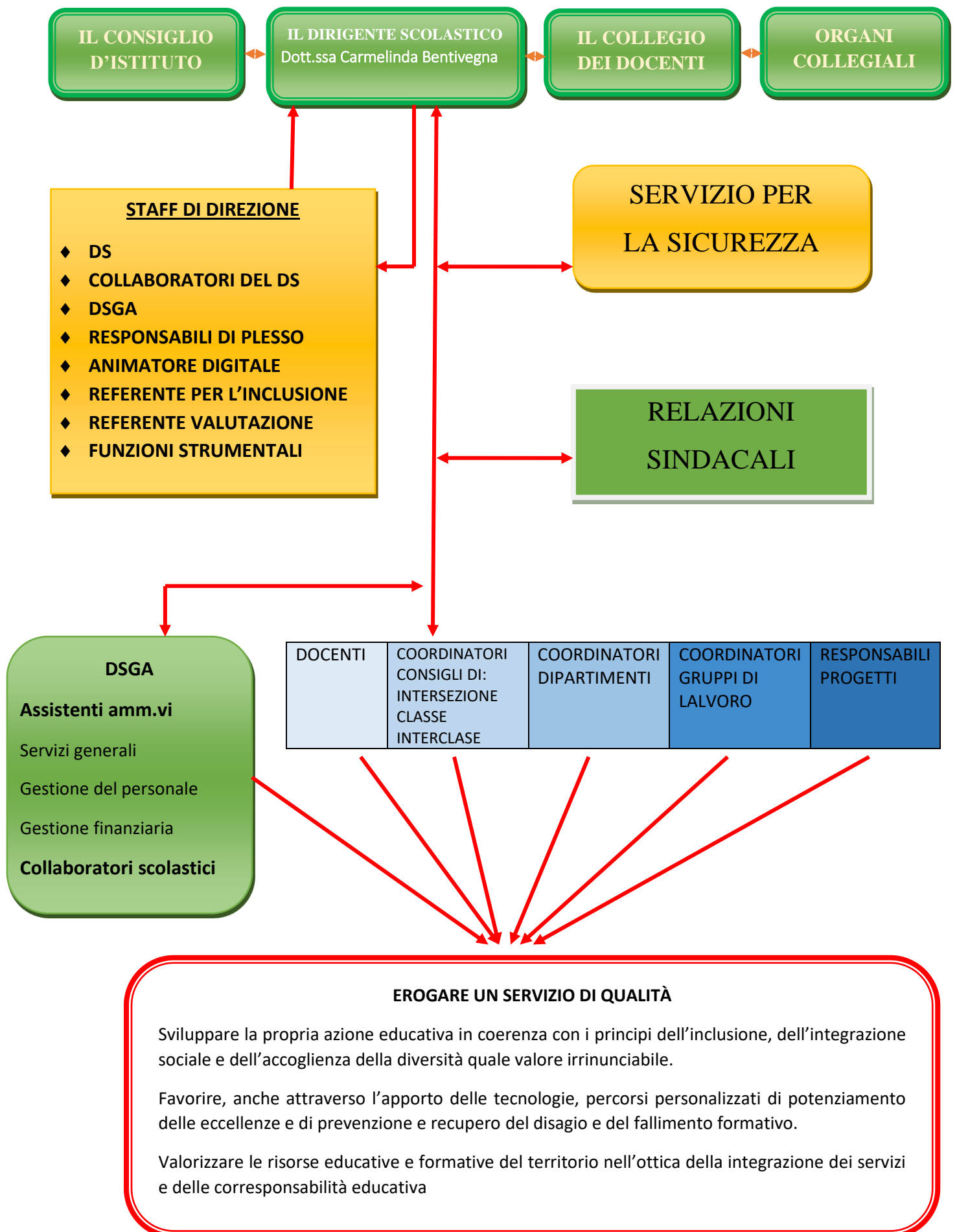


# Organigramma 2024-2025



# FUNZIONIGRAMMA

## AREA ORGANIZZATIVA

Il Dirigente Scolastico: Dott.<sup>ssa</sup> **Carmelinda Bentivegna**  
 1° collaboratore con funzioni vicarie: D'Asaro Concetta  
 2° collaboratore: Adamo Elio - Spadaro Ilenia  
 Coordinatrice Scuola dell'infanzia: La Paglia Giuseppina

### Responsabili della gestione organizzativa dei plessi

	Don Milani	Nicholas Green	Costa Zampogna
Infanzia			Giuiusa Antonella
Primaria	D'Asaro Concetta	Scarpinato Maria Rosaria	
Secondaria 1° grado	Spadaro Ilenia	Adamo Elio Maddiona Ketty	

### Funzioni Strumentali

AREA	INCARICATO
AREA 1- Gestione del piano dell'offerta formativa	Legname Antonia Rosaria Maddiona Ketty
AREA 2- Supporto ai docenti e rapporti con l'esterno	Antinoro Giovanni Cuppari Alessandro
AREA 3-Valutazione e autovalutazione d'istituto	Piazza Rita Seca Valentina
AREA 4 –Inclusione, prevenzione della dispersione scolastica e cura educativa degli alunni con bes	Cutaia Patrizia Palumbo Crocifissa Rita

## AREA PIANIFICAZIONE STRATEGICA

**STAFF DEL DIRIGENTE:** Collaboratrici della DS (Inss. D'Asaro, Spadaro, Adamo), Coordinatrice scuola dell'infanzia (ins. La Paglia)- Responsabili di Plesso – Animatore Digitale – FFSS

◆ **NUCLEO INTERNO DI VALUTAZIONE:** DS, FS Area 1(Legname, Maddiona), FS Area 3(Piazza e Seca) , Animatore digitale (D'Asaro), PRESIDENTE DEL CONSIGLIO D'ISTITUTO(sig. Vella Riccardo) – n. 1 Unità ATA  
 ◆ **AUTOANALISI D'ISTITUTO – ALLINEAMENTO RAV- PdM – PTOF – MONITORAGGIO DELL'OFFERTA FORMATIVA – RILEVAZIONI NAZIONALI –**

◆ Coordinatori Consigli di intersezione, interclasse, classe.  
 ◆ Coordinatori dipartimenti

**TEAM DIGITALE:** Animatore digitale, Responsabile registro elettronico, Amministratore di sistema, Assistente Amministrativo, Referente per la didattica digitale inclusiva.

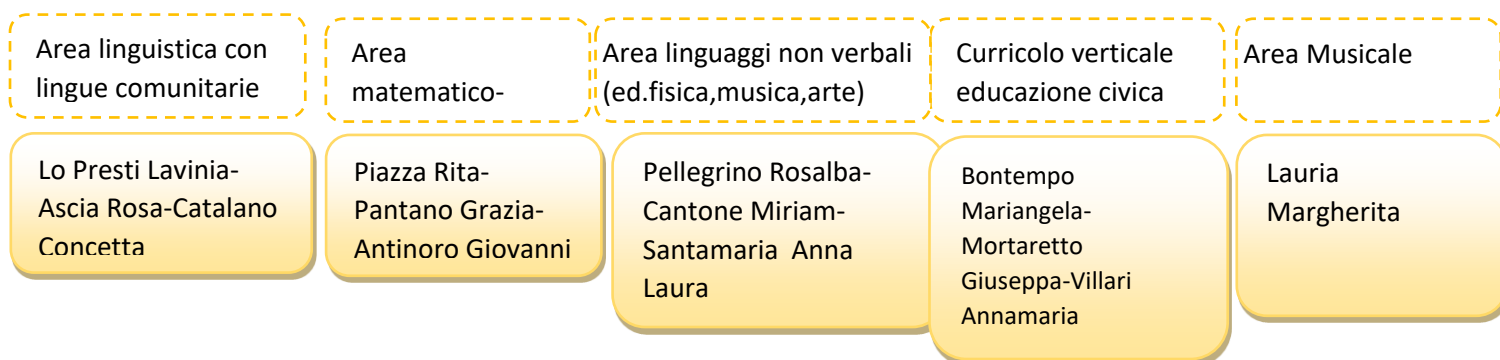
INTERSEZIONE		
Don Milani	Nicholas Green	Costa Zampogna
Romano Francesca	La Paglia Giuseppina	Giuiusa Antonella

Coordinatori Consigli di  
interclasse, classe, intersezione

INTERCLASSE				
Interclasse 1 <sup>a</sup>	Interclasse 2 <sup>a</sup>	Interclasse 3 <sup>a</sup>	Interclasse 4 <sup>a</sup>	Interclasse 5 <sup>a</sup>
Ascia Rosa	Borgese Luana	Tilaro Francesca	Oliva Loredana	Gravagna Silvana

### Coordinatori Dipartimenti verticali

I dipartimenti orizzontali della sc. sec. sono affidati alla collaborazione tra i coordinatori di consigli di classe.



CONSIGLI DI CLASSE SCUOLA SECONDARIA					
1 <sup>^</sup> A	2 <sup>^</sup> A	3 <sup>^</sup> A	1 <sup>^</sup> B	2 <sup>^</sup> B	3 <sup>^</sup> B
Maddiona Ketty	Cuppari Alessandro	Antinoro Giovanni	Falzolgher Debora	Cacciatore Rita	Nicosia Concetta
1 <sup>^</sup> C	2 <sup>^</sup> C	3 <sup>^</sup> C	1 <sup>^</sup> D	2 <sup>^</sup> D	
Lanza Anna	Villari Annamaria	Lo Presti Lavinia	Zafarana Manuel	Cocchiara Crocifissa	

AREA INCLUSIONE E  
DIFFERENZIAZIONE

**GLI:** DS, FS area 4 (Cutaia,Palumbo), 1 Docente curricolare per ogni ordine di scuola, 1 Docente sostegno, 1 specialista referente ASL, n. 1 rappresentante dell'Ente locale. Consulenza di 1 genitore individuato in Consiglio d'istituto.  
**GOSP:** DS, FS area 4 (Cutaia,Palumbo) docente referente cyberbullismo (Pellegrino)

AREA CONTINUITÀ E  
ORIENTAMENTO

Coordinamento FF. SS.  
Responsabili di plesso  
Collaboratrice Vicaria  
Referente attività sportive (Castiglione Francesca)  
Referente biblioteca scolastica (Faraci Gabriella – Pantano Grazia – Tuzzeo Giovanna))

